

Документ подписан простой электронной подписью
Информация о владельце:

ФИО: Меркулов Евгений Сергеевич

Должность: И.о. ректора

Дата подписания: 04.03.2015 11:17

Уникальный программный ключ:

39428e82d614a3cd984f917b018f0fd2c07182daabc77db685db2d16370f6e7c

ПОЛОЖЕНИЕ

Редакция 2

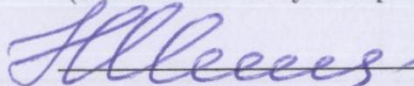
П – 2015

Положение о планировании работы университета, подразделений и профессорско-преподавательского состава ФГБОУ ВПО «Камчатский государственный университет имени Витуса Беринга»

Копия верна

УТВЕРЖДАЮ

Ректор Камчатского государственного
университета имени Витуса Беринга
(КамГУ им. Витуса Беринга)

 Н.Г. Ильинская

26 марта 2015 г.

Положение вступает в силу с 26 марта 2015 г.

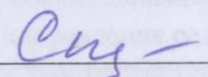
ПОЛОЖЕНИЕ

о планировании работы университета, подразделений и профессорско-преподавательского состава ФГБОУ ВПО «Камчатский государственный университет имени Витуса Беринга»

СОГЛАСОВАНО

Обсуждено на заседании ученого совета
КамГУ им. Витуса Беринга
(протокол №7, 26 марта 2015 года)

Проректор по учебной работе, уполномо-
ченный по качеству

 Ю.В. Стафеева

26 марта 2015 г.

© Является интеллектуальной собственностью КамГУ им. Витуса Беринга
Перепечатка и/или дальнейшая передача третьим лицам запрещается

Р, У, Д, К

ПОЛОЖЕНИЕ	Редакция 2	П – 2015
Положение о планировании работы университета, подразделений и профессорско-преподавательского состава ФГБОУ ВПО «Камчатский государственный университет имени Витуса Беринга»		

ЛИСТ РЕГИСТРАЦИИ ИЗМЕНЕНИЙ

№ редакции документа	Описание изменений	Автор	Дата вступления в действие
2	На основании приказа Министерства образования и науки Российской Федерации №493 от 28 апреля 2016 года переименовать федеральное государственное бюджетное образовательное учреждение высшего профессионального образования «Камчатский государственный университет имени Витуса Беринга» (ФГБОУ ВПО «КамГУ им. Витуса Беринга») в федеральное государственное бюджетное образовательное учреждение высшего образования «Камчатский государственный университет имени Витуса Беринга» (ФГБОУ ВО «КамГУ им. Витуса Беринга»)	Министерство образования и науки Российской Федерации	28.04.2016
2	Наименование структурного подразделения «Факультет непрерывного образования» переименовать на «Факультет дополнительного образования». Штатное расписание факультета дополнительного образования изложить в следующей редакции: – отдел дополнительного профессионального образования; – центр семейного развития и довузовской подготовки.	распоряжение ректора ФГБОУ ВО «КамГУ им. Витуса Беринга» №15-р/к от 06.04.2017	10.04.2017
2	На основании указа Президента Российской Федерации от 15 мая 2018 года Министерство образования и науки Российской Федерации преобразовано в Министерство просвещения Российской Федерации и Министерство науки и высшего образования Российской Федерации	распоряжение №69 от 23.10.2018	23.10.2018

ПОЛОЖЕНИЕ	Редакция 2	П – 2015
Положение о планировании работы университета, подразделений и профессорско-преподавательского состава ФГБОУ ВПО «Камчатский государственный университет имени Витуса Беринга»		

1. Общие положения

1.1. Планирование работы университета в целом, его подразделений и сотрудников осуществляется на основании таких нормативных документов, как Приказ Министерства образования и науки Российской Федерации «Об утверждении Порядка организации и осуществления образовательной деятельности по образовательным программам высшего образования – программам бакалавриата, программам специалитета, программам магистратуры» № 1363 от 19 декабря 2013 г., устав КамГУ им. Витуса Беринга, инструктивное письмо Министерства образования РФ от 26.06.2003 № 14-55-784 ин/15 «Примерные нормы времени для расчета объема учебной работы и основные виды учебно-методической, научно-исследовательской и других работ, выполняемых профессорско-преподавательским составом в образовательных учреждениях высшего и дополнительного профессионального образования», приказ Министерства образования и науки РФ № 2075 от 24.12.2010 «О продолжительности рабочего времени (норме часов педагогической работы за ставку заработной платы) педагогических работников» (зарег. Минюстом России 04.02.2011, № 19709).

1.2. При составлении приложений к данному локальному акту учтен опыт работы и специфика вуза.

2. Планирование работы университета на долгосрочный период

2.1. Планирование работы университета на многолетний период осуществляется, как правило, не реже одного раза в 5 лет. Результатом долгосрочного планирования является документ, содержащий описание стратегии и приоритетных направлений развития, итоговых индикаторов и сроков реализации программы развития университета*.

2.2. Программа развития университета разрабатывается с учетом важнейших правительственных документов, определяющих цели и задачи процесса модернизации высшего профессионального образования Российской Федерации.

2.3. В программе развития университета на долгосрочный период отражается:

- миссия университета (смысл предназначения, роль и значение в текущий момент);
- современное состояние университета;
- стратегическая цель университета;
- приоритетные направления развития по видам важнейших уставных видов деятельности университета (образование, наука, инновации, воспитательная и социальная работа);
- цели и задачи деятельности в рамках каждого направления развития;
- индикаторы результативности решения задач (составляются на основе сравнения нынешних и потенциальных ресурсных возможностей университета).

2.4. Программа развития университета на долгосрочный период утверждается на ученом совете. Ежегодно на ученом совете ректор и проректоры по направлениям деятельности отчитываются о реализации программы развития и деятельности университета за год.

3. Планирование работы университета и его подразделений на год

3.1. Разработка годового плана работы университета осуществляется по каскадному принципу и ориентирована на достижение стратегической цели и задач, сформулированных в плане развития университета на долгосрочный период. Общие задачи деятельности вуза распределены по приоритетным направлениям развития университета и конкретизируются в виде отдельных задач и мероприятий проректорами, ответственными за приоритетные направления развития университета.

* Действующий документ «Программа развития университета на 2011 – 2015 гг.» принят решением ученого совета 28.10.2010 года, протокол № 2.

3.2. Проректоры распределяют ответственность за исполнение мероприятий по реализации задач между такими структурными подразделениями университета, как факультеты, институты, управления.

3.3. Руководители факультетов, институтов, управлений распределяют ответственность по исполнению порученных мероприятий между подразделениями, формируют задачи в соответствии с уровнем своих полномочий, планируют мероприятия по их достижению, распределяя ответственность между вверенными им подразделениями – кафедрами, лабораториями, отделами.

3.4. Руководители подразделений распределяют ответственность по исполнению порученных мероприятий между сотрудниками, формируют задачи уровня подразделения, планируют мероприятия в рамках своих полномочий, назначают персональных ответственных за исполнение мероприятий. Руководители всех уровней могут запланировать мероприятия в рамках годовых задач вуза, делегируя ответственность за их исполнение сверху вниз. Общее годовое планирование в вузе осуществляется по схеме (см. рис. 1).

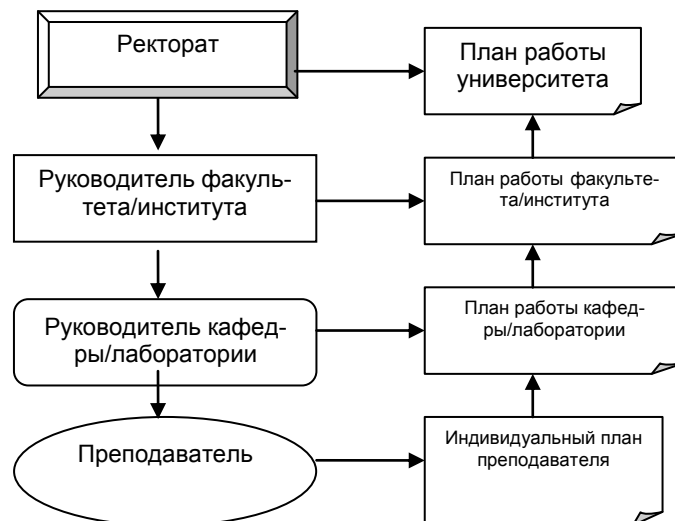


Рис. 1. Планирование в КамГУ им. Витуса Беринга

3.5. В результате каскадного планирования формируется годовой план университета в целом, включающий в себя планы по отдельным направлениям работы, планы работы подразделений и индивидуальные планы работы профессорско-преподавательского состава (далее – ППС).

3.6. Планирование осуществляется через единую автоматизированную вузовскую информационную систему (ЕАВИС)[†].

3.7. Утверждает план работы университета ректор. Формы по отдельным направлениям работы распечатываются и заверяются подписью курирующего работу проректора и ректора. Планы работы структурных подразделений распечатываются и заверяются подписью руководителя структурного подразделения и курирующего его работу проректора. Индивидуальный план работы ППС заверяется подписью преподавателя, заведующего кафедрой и декана.

3.8. Контроль за исполнением плановых мероприятий в рамках индивидуального плана работы ППС возлагается на заведующего кафедрой. Выполнение плана работы кафедры контролирует декан факультета, отдела – начальник управления, научной лаборатории –

[†] Программа для ЭВМ «Единая автоматизированная вузовская информационная система (ЕАВИС)» имеет государственную регистрацию № 2011616354 от 12.08.2011 г., правообладатель – Камчатский государственный университет имени Витуса Беринга.

ПОЛОЖЕНИЕ	Редакция 2	П – 2015
Положение о планировании работы университета, подразделений и профессорско-преподавательского состава ФГБОУ ВПО «Камчатский государственный университет имени Витуса Беринга»		

руководитель НИИ. Контроль за исполнением плана работы факультетов, управлений и НИИ осуществляется ректором и проректорами, курирующими определенные направления работы.

3.9. Информация о выполнении плановых мероприятий по направлениям работы регистрируется соответствующими структурными подразделениями:

- учебно-методическая работа – учебно-методическим управлением (УМУ);
- научно-исследовательская работа и международная деятельность – управлением научных исследований (УНИ);
- социально-воспитательная работа – управлением молодежной политики и социальной работы (УМПиСР);
- работа по совершенствованию системы менеджмента качества – отделом контроля качества и мониторинга деятельности вуза (ОККиМДВ);
- профориентационная работа – факультетом непрерывного образования (ФНО).

3.10. Фактологическая часть отчета формируется автоматически через систему регистрации, аналитическая часть создается руководителем подразделения, преподавателем (сотрудником) самостоятельно и является неотъемлемой частью отчетов.

3.11. В конце каждого семестра проводится анализ выполнения плана работы кафедр, факультетов, управлений и иных структурных подразделений. Структурное подразделение, наделенное правом регистрации мероприятий (УМУ, УНИ, УМПиСР, ОККиМДВ, ФНО), в конце каждого семестра информирует руководителя подразделения и руководство вуза о выявленных несоответствиях между планом и его реализацией.

3.12. Планирование корректируется ежегодно.

4. Планирование работы профессорско-преподавательского состава на год

4.1. Планирование работы ППС осуществляется в рамках общего плана работы на год и отражается в индивидуальных планах.

4.2. Продолжительность рабочего времени для педагогических работников устанавливается исходя из сокращенной продолжительности рабочего времени не более 36 часов в неделю. Продолжительность рабочего времени педагогических работников включает преподавательскую (учебную) работу, воспитательную, а также другую педагогическую работу, предусмотренную квалификационными характеристиками по должности и особенностями режима рабочего времени и времени отдыха педагогических работников университета.

4.2. Рабочее время ППС складывается из учебной нагрузки (первая половина дня) и внеучебных видов работы (вторая половина дня). В учебную нагрузку входят все виды работ, отраженные в учебном поручении. Максимальный расчетный объем учебной нагрузки на одну ставку ППС составляет 900 часов в год.

4.3. Планирование учебной нагрузки (формирование расчета часов) идет в строгом соответствии с учебными планами, составленными согласно требованиям Министерства образования и науки РФ в установленной форме, а также с контингентом студентов по направлениям подготовки (специальностям) и утвержденными приказом ректора нормами расчета часов для отдельных видов деятельности (*приложение А*).

4.4. Проректор по учебной работе совместно с учебно-методическим управлением формирует предложения по распределению расчетных ставок на новый учебный год, учитывая расчет часов кафедр и соотношение «контингент студентов – количество преподавателей». Распределение ставок по кафедрам согласуется с ректором.

4.5. Учебное поручение преподавателя формируется заведующим кафедрой на основе рекомендаций по распределению видов работ между различными должностями профессорско-преподавательского состава, утвержденных приказом ректора (*приложение Б*). Соотношение аудиторной и внеаудиторной нагрузки преподавателя в рамках учебного поручения обычно

ПОЛОЖЕНИЕ	Редакция 2	П – 2015
Положение о планировании работы университета, подразделений и профессорско-преподавательского состава ФГБОУ ВПО «Камчатский государственный университет имени Витуса Беринга»		

строится в соответствии с данным соотношением в целом по кафедре и штатным расписанием кафедры.

4.6. Учебные поручения для внешних совместителей и почасовиков могут быть составлены только из аудиторной (проведение лекционных и практических занятий) или внеаудиторной нагрузки (руководства аспирантами и др.).

4.7. Внеучебная работа второй половины дня ППС включает в себя:

- учебно-методическую работу;
- организационно-методическую работу;
- повышение квалификации;
- научно-исследовательскую работу;
- воспитательную работу.

Выполнение работ второй половины дня входит в норму рабочего времени для ППС – 36 часов в неделю.

4.8. Каждый вид внеучебной работы ППС представлен двумя составляющими: 1) обязательная составляющая второй половины дня; 2) рейтинговая составляющая второй половины дня (*приложение В*). Соотношение видов работ обязательной составляющей второй половины дня ППС имеет фиксированный процентный объем и не зависит от доли ставки ППС.

4.9. В рейтинговую составляющую второй половины дня включены факты, виды работы и мероприятия, которые планируются на индивидуальном уровне, регистрируются при выполнении и ранжируются в баллах.

4.10. Контроль за фактически затраченным рабочим временем ППС возлагается на заведующего кафедрой. Внешний контроль за выполнением общекафедральной учебной нагрузки по семестрам и в конце учебного года осуществляет учебный отдел учебно-методического управления.

ПОЛОЖЕНИЕ	Редакция 2	П – 2015
Положение о планировании работы университета, подразделений и профессорско-преподавательского состава ФГБОУ ВПО «Камчатский государственный университет имени Витуса Беринга»		

ПРИЛОЖЕНИЕ А

**Нормы расчета часов для отдельных видов деятельности
в учебных поручениях профессорско-преподавательского состава**

Нормы времени и основные виды работ вводятся в действие в пределах установленной численности профессорско-преподавательского персонала.

Объем учебной нагрузки профессорско-преподавательского состава университета устанавливается с учетом необходимости выполнения им всех видов учебной, учебно-методической и научно-исследовательской работы из расчета 6-ти часового рабочего дня.

Учебная нагрузка устанавливается в объеме не более 900 часов.

Нормы времени за руководство структурными подразделениями

№	Виды работ	Норма времени в часах для расчета нагрузки
1.	Руководство факультетом (декан)	250 часов при контингенте 500 и более чел. 200 часов при контингенте от 300 до 500 чел. 150 часов при контингенте менее 300 чел.
2.	Руководство факультетом (зам. декана по учебной или воспитательной работе)	50 часов при контингенте до 400 чел. 75 часов при контингенте более 400 чел.
3.	Руководство кафедрой (заведующий кафедрой)	60 часов при составе кафедры более 10 шт. ед. 40 часов при составе кафедры менее 10 шт. ед.

**Нормы времени для расчета объема учебной работы
(все расчеты проводятся только в академических часах)**

I. Аудиторные часы (все расчеты проводятся только в академических часах)			
№	Виды работ	Норма времени в часах для расчета нагрузки	Примечание
1.	Чтение лекций	1 час за 1 академический час на группу [‡]	
2.	Проведение лабораторных работ	1 час на группу (подгруппу) за 1 академический час	При расчете часов на лабораторные занятия допускается деление группы на 2 подгруппы по 9-17 чел.
3.	Проведение практических занятий, семинаров	1 час на группу (подгруппу) за 1 академический час	При расчете часов на практические занятия по иностранным языкам допускается деление группы на 2 подгруппы по 9-17 чел.
4.	Обзорные лекции к ГАК	12 часов к одному экзамену	Подгруппы исключены
II. Контроль (все расчеты проводятся только в астрономических часах)			
№	Виды работ	Норма времени в часах для расчета нагрузки	Примечание
1.	Проведение экзаменационных	2 часа на группу	

[‡] Под термином группа понимается «академическая» группа численностью 25-30 человек

ПОЛОЖЕНИЕ	Редакция 2	П – 2015
Положение о планировании работы университета, подразделений и профессорско-преподавательского состава ФГБОУ ВПО «Камчатский государственный университет имени Витуса Беринга»		

	консультаций		
2.	Прием зачетов, предусмотренных учебным планом	1/4 часа на студента	
3.	Прием экзаменов	1 час на группу и 1/3 часа на студента	
4.	Руководство, консультация, рецензирование: а) курсовых работ б) курсового проектирования	3 часа на одного студента 3 часа на одного студента	
5.	Проверка и защита контрольных работ	0,5 часа на одного студента	Для студентов заочной формы обучения
6.	Руководство выпускными квалификационными работами бакалавров (или специалистов)	21 час на каждого студента	
7.	Руководство выпускными квалификационными работами магистров	60 часов на каждого студента	
8.	Рецензирование выпускных квалификационных работ бакалавров (или специалистов, или магистров)	2 часа на каждую квалификационную работу	
9.	Государственные экзамены	0,5 часа на одного экзаменуемого каждому члену ГАК	Не более 6 часов в день
10.	Защита выпускных квалификационных работ	0,5 часа на одного экзаменуемого каждому члену ГАК	Не более 6 часов в день
11.	Прием письменных вступительных экзаменов в университет	4 часа на проведение письменного экзамена на поток поступающих	Работу проверяет один преподаватель; 20 мин. на проверку каждой письменной работы
12.	Прием устных вступительных экзаменов в университет	15 минут каждому из двух экзаменаторов на каждого экзаменуемого и 1 час каждому экзаменатору на группу	
13.	Проведение экзаменационных консультаций перед вступительными экзаменами	2 часа на поток	

**III. Контроль самостоятельной работы
(все расчеты проводятся только в астрономических часах)**

№	Виды работ	Норма времени в часах для расчета нагрузки
1.	Коллоквиумы, круглые столы, предметные конференции, олимпиады и т.п.	Очная форма обучения: 1% на каждого студента от числа часов, которые отводятся на самостоятельную работу
2.	Проверка и защита контрольных работ	Заочная форма обучения: 0,25% на каждого студента от числа часов, которые отводятся на самостоятельную работу
3.	Проверка и защита расчетно-	

ПОЛОЖЕНИЕ	Редакция 2	П – 2015
Положение о планировании работы университета, подразделений и профессорско-преподавательского состава ФГБОУ ВПО «Камчатский государственный университет имени Витуса Беринга»		

	графических работ	Очно-заочная форма обучения: 0,35% на каждого студента от числа часов, которые отводятся на самостоятельную работу
4.	Индивидуальные консультации и тренинги	
5.	Подготовка к тестированию и анализ результатов тестирования	
6.	Защита рефератов и курсовых работ	
7.	Предзащита выпускных квалификационных работ	

IV. Аспирантура и наука
(все расчеты проводятся только в астрономических часах)

№	Виды работ	Норма времени в часах для расчета нагрузки	Примечание
1.	Руководство аспирантами	50 часов на одного аспиранта в год	
2.	Руководство стажерами	14 часов на одного стажера в год	
3.	Проверка рефератов для допуска к экзаменам в аспирантуру	3 часа на один реферат	
4.	Проверка рефератов для допуска к экзамену кандидатского минимума	3 часа на один реферат	
5.	Прием вступительных экзаменов в аспирантуру и кандидатских экзаменов по специальности	1 час каждому члену комиссии на одного поступающего 0,5 часа председателю комиссии для оформления документации	
6.	Проведение консультаций перед вступительными экзаменами в аспирантуру	2 часа на консультацию одной группы	
7.	Прием экзаменов кандидатского минимума	1 час на группу и 0,5 часа каждому члену комиссии на одного сдающего	
8.	Прием письменных экзаменов кандидатского минимума	3 часа на проведение письменного экзамена на группу сдающих 20 мин. на проверку каждой письменной работы	

V. Практики (все расчеты проводятся только в астрономических часах)

Очная форма обучения

Учебные практики

№	Тип практики	Виды работ	Норма времени в часах для расчета нагрузки	Примечание
1	Учебные практики <i>на производстве</i> (учебная, учебная (ознакомительная), учебная (специальная), учебно-производственная (переводческая) практика)	Руководство практикой	0,5 часа на каждого студента	<i>Специальности:</i> иностранный язык с дополнительной специальностью <i>Направления подготовки:</i> биология, лингвистика, экономика, педагогическое образование (иностранное)
		Методическое сопровождение	1 час в неделю на каждого студента	

ПОЛОЖЕНИЕ	Редакция 2	П – 2015
Положение о планировании работы университета, подразделений и профессорско-преподавательского состава ФГБОУ ВПО «Камчатский государственный университет имени Витуса Беринга»		

				языки)	
2	Учебные практики <i>групповые</i> (учебная, учебно-ознакомительная, учебно-ознакомительная (волонтерская), музейная, археологическая, архивная, фольклорная, диалектологическая, по биоразнообразию и экологии, геофизическая, геологическая, вычислительная)	Руководство практикой	0,5 часа на каждого студента	Направления подготовки: информационная безопасность, прикладная информатика, прикладная математика и информатика, педагогическое образование, журналистика, биология	
		Методическое сопровождение	3 часа на рабочий день на группу 6 часов на рабочий день на группу, при выездной практике		
Педагогические практики					
1	Производственная педагогическая практика	Руководство практикой	1 час на каждого студента	Специальности: русский язык и литература, история, иностранные языки	
		Методическое сопровождение по предмету	1,5 часа в неделю на каждого студента		
2	Педагогическая практика	Руководство практикой	1 час на каждого студента	Специальность: профессиональное обучение	
		Методическое сопровождение по предмету	1 час в неделю на каждого студента		
		Методическое сопровождение по психологии	1 час на каждого студента		
		Методическое сопровождение по педагогике	1 час на каждого студента		
3	Производственная (профессионально-педагогическая) практика	Руководство практикой	1 час на каждого студента	Направления подготовки: педагогическое образование (иностранные языки, история и обществознание, русский язык и литература) – 4 курс	
		Методическое сопровождение по предмету	1 час в неделю на каждого студента		
		Методическое сопровождение по психологии	1 час на каждого студента		
		Методическое сопровождение по педагогике	1 час на каждого студента		
	Производственная (профессионально-педагогическая) практика	Руководство практикой	1 час на каждого студента	Направления подготовки: педагогическое образование (иностранные языки, история и обществознание, русский язык и литература) – 5 курс	
		Методическое сопровождение по предмету	1 час в неделю на каждого студента		

ПОЛОЖЕНИЕ	Редакция 2	П – 2015
Положение о планировании работы университета, подразделений и профессорско-преподавательского состава ФГБОУ ВПО «Камчатский государственный университет имени Витуса Беринга»		

Производственные практики				
1	Производственная практика по направлению подготовки (специальности)	Руководство практикой	0,5 часа на каждого студента	Специальности: геофизика, биология, прикладная информатика Направление подготовки: геология
		Методическое сопровождение	1 час в неделю на каждого студента	
2	Производственная практика по специальности (<i>групповая</i>)	Руководство практикой	0,5 часа на каждого студента	Направление подготовки: психология
		Методическое сопровождение по психологии	12 часов в неделю на группу	
		Методическое сопровождение по педагогике	8 часов в неделю на группу	
3	Производственная (предквалификационная); научно-исследовательская (предквалификационная); научно-исследовательская; квалификационная	Руководство практикой	0,5 часа на каждого студента	Направление подготовки (специальность): психология
		Методическое сопровождение по психологии	1 час в неделю на каждого студента	
4	Предквалификационная практика	Руководство практикой	0,5 часа на каждого студента	Специальность: прикладная математика и информатика
		Методическое сопровождение	1 час в неделю на каждого студента	
5	Производственные практики по журналистике	Руководство практикой	0,5 часа на каждого студента	Направление подготовки (специальность): журналистика
		Методическое сопровождение	1 час в неделю на каждого студента	
6	Преддипломная практика	Руководство практикой	0,5 часа на каждого студента	Журналистика, мировая экономика, социально-культурный сервис и туризм, биология, профессиональное обучение, прикладная информатика
		Методическое сопровождение	1 час в неделю на каждого студента	
7	Педагогическая, научно-педагогическая, научно-исследовательская практики	Руководство практикой	0,5 часа на каждого студента	Все направления подготовки магистратуры
Заочная и очно-заочная формы обучения				
Учебные практики				
№	Тип практики	Виды работ	Норма времени в часах	Примечание

ПОЛОЖЕНИЕ	Редакция 2	П – 2015
Положение о планировании работы университета, подразделений и профессорско-преподавательского состава ФГБОУ ВПО «Камчатский государственный университет имени Витуса Беринга»		

			для расчета нагрузки	
1	Учебные практики <i>групповые</i> (учебная, учебно-ознакомительная, учебно-ознакомительная (волонтерская), диалектологическая, фольклорная, музейная, архивная и др.)	Руководство практикой	0,5 часа на каждого студента	
Педагогические практики				
2	Производственная педагогическая практика	Руководство практикой	1 час на каждого студента	Специальности: русский язык и литература, история
		Методическое сопровождение по предмету	1,5 часа в неделю на каждого студента	
		Методическое сопровождение по педагогике	1 час на каждого студента	
		Методическое сопровождение по психологии	1 час на каждого студента	
3	Практика в школе	Руководство практикой	1 час на каждого студента	Специальность: педагогика и психология
		Методическое сопровождение по психологии	1 час в неделю на каждого студента	
		Методическое сопровождение по педагогике	1 час на каждого студента	
4	Комплексная психолого-педагогическая	Руководство практикой	1 час на каждого студента	Специальность: педагогика и психология
		Методическое сопровождение по психологии	1 час в неделю на каждого студента	
5	Практики при логопунктах	Руководство практикой	1 час на каждого студента	Специальность: логопедия
		Методическое сопровождение	2 часа в неделю на каждого студента	
Производственные практики				
6	Производственная практика	Руководство практикой	1 час на каждого студента	Направление подготовки: психолого-педагогическое образование (психология и социальная педагогика – на базе среднего и высшего профессионального образования)
		Методическое сопровождение по психологии	1 час в неделю на каждого студента	
		Методическое сопровождение по педагогике	1 час на каждого студента	

ПОЛОЖЕНИЕ	Редакция 2	П – 2015
Положение о планировании работы университета, подразделений и профессорско-преподавательского состава ФГБОУ ВПО «Камчатский государственный университет имени Витуса Беринга»		

7	Производственная практика	Руководство практикой	1 час на каждого студента	
		Методическое сопровождение	1 час в неделю на каждого студента	

ПОЛОЖЕНИЕ	Редакция 2	П – 2015
Положение о планировании работы университета, подразделений и профессорско-преподавательского состава ФГБОУ ВПО «Камчатский государственный университет имени Витуса Беринга»		

ПРИЛОЖЕНИЕ Б

Рекомендации по распределению видов работ между различными должностями профессорско-преподавательского состава

№	Виды работ	Должности профессорско-преподавательского состава			
		Ассистент	Старший преподаватель	Доцент	Профессор
1	Лекции	допустимо только по решению ученого совета	рекомендовано	рекомендовано	рекомендовано
2	Практические и семинарские занятия	рекомендовано	рекомендовано	рекомендовано	рекомендовано
3	Лабораторные работы	рекомендовано	рекомендовано	рекомендовано	рекомендовано
4	Практика (методист)	рекомендовано	рекомендовано	рекомендовано	не рекомендовано
5	Руководство практикой	не рекомендовано	рекомендовано	рекомендовано	рекомендовано с ограничениями
6	Руководство курсовыми работами	не рекомендовано	рекомендовано	рекомендовано	рекомендовано
7	Руководство квалификационными работами	запрещено	рекомендовано с ограничениями	рекомендовано	рекомендовано
8	Контроль самостоятельной работы	рекомендовано	рекомендовано	рекомендовано	рекомендовано
9	Работа в ГАК и ГЭК	запрещено	рекомендовано с ограничениями	рекомендовано	рекомендовано
10	Обзорные лекции к государственному экзамену	запрещено	рекомендовано	рекомендовано	рекомендовано
11	Руководство аспирантами	запрещено	запрещено	рекомендовано (при наличии ученого звания)	рекомендовано

ПОЛОЖЕНИЕ	Редакция 2	П – 2015
Положение о планировании работы университета, подразделений и профессорско-преподавательского состава ФГБОУ ВПО «Камчатский государственный университет имени Витуса Беринга»		

ПРИЛОЖЕНИЕ В

Направления работы профессорско-преподавательского состава для планирования второй половины дня

УЧЕБНО-МЕТОДИЧЕСКАЯ РАБОТА

Обязательная составляющая второй половины дня (40% времени второй половины дня):

- подготовка к аудиторным занятиям;
- обновление существующего учебно-методического сопровождения дисциплины (дисциплин) в структуре учебно-методического комплекса;
- подготовка студентов к тестированию по читаемым дисциплинам кафедры;
- заполнение формы 2 в ЕАВИСе.

Рейтинговая составляющая второй половины дня:

- разработка нового учебно-методического сопровождения дисциплины (дисциплин) в структуре учебно-методического комплекса;
- разработка учебно-методических материалов для профориентационной работы, в том числе для классов довузовской подготовки;
- выступление с докладом на февральской конференции КамГУ им. Витуса Беринга и с последующей публикацией доклада;
- публикация учебно-методической статьи в сборнике университета;
- публикация учебно-методической статьи не в сборнике университета;
- публикация учебного издания (с грифом Министерства образования и науки РФ, другими грифами, без грифа);
- посещение занятия преподавателя кафедры;
- проведение открытого занятия (не в рамках процедуры избрания в должности);
- разработка программного обеспечения, используемого на аудиторных занятиях и при организации самостоятельной работы студентов;
- подготовка наглядного материала для аудиторных занятий;
- участие в обновлении основных образовательных программ по направлениям подготовки и специальностям;
- подготовка и проведение предметных студенческих олимпиад (предметных конкурсов) вне учебных занятий;
- участие в самообследовании специальности или направления подготовки;
- участие в лицензировании нового направления подготовки.

ОРГАНИЗАЦИОННО-МЕТОДИЧЕСКАЯ РАБОТА

Обязательная составляющая второй половины дня (5% времени второй половины дня):

- участие в заседаниях кафедры;
- участие в методических (научно-методических) семинарах кафедры;
- участие в вузовских профориентационных мероприятиях.

Рейтинговая составляющая второй половины дня:

- выступление на методическом (научно-методическом) семинаре кафедры с докладом;
- руководство методическим (научно-методическим) семинаром кафедры;
- участие в работе ученого совета университета в качестве члена ученого совета;
- выступление на ученом совете с включенным в повестку заседания сообщением;
- участие в работе учебно-методического совета в качестве члена учебно-методического совета;
- выступление на учебно-методическом совете с включенным в повестку заседания сообщением;

ПОЛОЖЕНИЕ	Редакция 2	П – 2015
Положение о планировании работы университета, подразделений и профессорско-преподавательского состава ФГБОУ ВПО «Камчатский государственный университет имени Витуса Беринга»		

- участие в работе координационного совета по практике в качестве члена координационного совета по практике;
- выступление на координационном совете по практике с включенным в повестку заседания сообщением;
- участие в работе координационного совета по качеству;
- выступление на координационном совете по качеству с включенным в повестку заседания сообщением;
- работа в качестве члена учебно-методической комиссии по специальности;
- рецензирование учебных изданий в качестве внутреннего рецензента;
- рецензирование учебных изданий в качестве внешнего рецензента;
- участие в конкурсе профессорско-преподавательского состава;
- работа в качестве ответственного за систему менеджмента качества в подразделении;
- разработка и редактирование документов системы менеджмента качества;
- работа в качестве аудитора при внутренних проверках системы менеджмента качества;
- кружковая работа по дисциплине со студентами;
- сотрудничество с работодателями, осуществление методических связей с учреждениями общего и профессионального образования, органами управления образованием;
- проведение профориентационных мероприятий университета (факультета);
- работа в классах довузовской подготовки при университете.

ПОВЫШЕНИЕ КВАЛИФИКАЦИИ

Обязательная составляющая второй половины дня (5% времени второй половины дня):

- самообразование.

Рейтинговая составляющая второй половины дня:

- обучение на факультете непрерывного образования университета (краткосрочные курсы до 72 часов);
- обучение на факультете непрерывного образования университета (среднесрочные и долгосрочные курсы);
- участие в выездных школах и семинарах, обучение на внешних курсах, подтвержденное выдачей сертификата (удостоверения);
- стажировка в других учебных заведениях.

НАУЧНО-ИССЛЕДОВАТЕЛЬСКАЯ РАБОТА

Обязательная составляющая второй половины дня (40% времени второй половины дня):

- разработка, ведение научной темы в рамках университетского Темплана научно-исследовательских работ и индивидуального плана научно-исследовательской работы;
- апробация, презентация результатов научно-исследовательской работы;
- организационное, научно-методическое сопровождение научно-исследовательской работы преподавателя и научно-исследовательской работы студентов;
- повышение научной квалификации;
- научно-инновационная деятельность.

Рейтинговая составляющая второй половины дня:

- участие (очное, заочное) в научной конференции (международной, российской и др.);
- подготовка заявки на участие в конкурсе научно-технических проектов;
- подготовка отчета (итогового, промежуточного, аннотированного) по результатам научно-исследовательской работы;

ПОЛОЖЕНИЕ	Редакция 2	П – 2015
Положение о планировании работы университета, подразделений и профессорско-преподавательского состава ФГБОУ ВПО «Камчатский государственный университет имени Витуса Беринга»		

- публикация в научной периодике (рецензируемых российских/зарубежных, не рецензируемых Высшей аттестационной комиссией изданиях);
- публикация монографии;
- работа в составе редколлегии научного издания (редактирование, рецензирование);
- работа в составе редакционно-издательского совета;
- работа в составе экспертной группы, диссертационного совета (оппонирование, подготовка отзыва на диссертацию/автореферат, консультирование);
- работа в составе научного коллектива (руководство научным коллективом);
- подготовка научных и научно-педагогических кадров в рамках научных школ;
- обучение в аспирантуре, докторантуре;
- защита диссертации (кандидатской, докторской);
- подготовка по итогам научно-исследовательской работы патента, заявки на изобретение и других регистрационных документов;
- прохождение научной стажировки;
- работа в инновационных научно-производственных структурах;
- участие в научных выставочных мероприятиях (российских/зарубежных);
- руководство научными группами студенческой молодежи (кружками, советами);
- подготовка конкурсных научно-исследовательских работ студентов;
- проведение студенческой научной конференции;
- проведение смотров-конкурсов, выставок научно-исследовательских работ студентов;
- организация работы (или участие в работе) летних профильных научно-исследовательских лагерей и школ;
- организация научных стажировок студенческой молодежи;
- совместная (со студентом) публикация в научной периодике (рецензируемых российских/зарубежных, нерецензируемых изданиях);
- участие в заседаниях научно-технического совета;
- выступление на научно-техническом совете с включенным в повестку заседания сообщением;
- осуществление научно-методических связей с научными учреждениями, органами управления наукой и образованием.

ВОСПИТАТЕЛЬНАЯ РАБОТА

Обязательная составляющая второй половины дня (5% времени второй половины дня):

- воспитательная работа среди студентов в рамках преподаваемых дисциплин;
- формирование у студентов активной гражданской позиции, способности к труду и жизни в современных социально-экономических и общественно-политических условиях, развитие у студентов самостоятельности, инициативности и творческих способностей, повышение нравственного и культурного уровня студентов в рамках плана работы кафедры и факультета.

Рейтинговая составляющая второй половины дня:

- участие в заседаниях совета по воспитательной работе;
- выступление на совете по воспитательной работе с включенным в повестку сообщением;
- выступление на совете ректоров Камчатского края с включенным в повестку сообщением;
- выступление на методическом семинаре управления молодежной политики и социальной работы с сообщением;

ПОЛОЖЕНИЕ	Редакция 2	П – 2015
Положение о планировании работы университета, подразделений и профессорско-преподавательского состава ФГБОУ ВПО «Камчатский государственный университет имени Витуса Беринга»		

- разработка методических материалов по воспитательной работе кафедры (сценарии, анкеты, рекомендации, планы, программы и т.п.);
- разработка методических материалов по воспитательной работе факультета (сценарии, анкеты, рекомендации, планы, программы и т.п.);
- разработка методических материалов по воспитательной работе университета (сценарии, анкеты, рекомендации, планы, программы и т.п.);
- участие в заседании кафедры или деканата по вопросам воспитательной работы с сообщением;
- участие в университетских мероприятиях;
- участие в межвузовских воспитательных мероприятиях;
- участие в городских, региональных и федеральных конкурсах, фестивалях, конференциях, акциях;
- работа в качестве ответственного за мероприятие в рамках университетского плана по воспитательной работе;
- руководство внеучебной деятельностью студентов (в рамках кружкового, клубного, студийного, спортивного молодежного объединения).

ПОЛОЖЕНИЕ	Редакция 2	П – 2015
Положение о планировании работы университета, подразделений и профессорско-преподавательского состава ФГБОУ ВПО «Камчатский государственный университет имени Витуса Беринга»		

ЛИСТ ОЗНАКОМЛЕНИЯ

Должность	ФИО	Подпись	Дата

ПОЛОЖЕНИЕ	Редакция 2	П – 2015
Положение о планировании работы университета, подразделений и профессорско-преподавательского состава ФГБОУ ВПО «Камчатский государственный университет имени Витуса Беринга»		

ЛИСТ РАССЫЛКИ

Должность	ФИО	Подпись	Дата